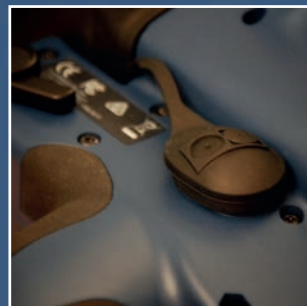


Tele**LASER****TRUCAM[®] HD**

ELTRAFF S.R.L. PRESENTA TRUCAM HD[®], IL MISURATORE DI VELOCITÀ LASER PORTATILE CON DOCUMENTAZIONE FOTOGRAFICA PIÙ LEGGERO E POTENTE DI QUALSIASI ALTRO MISURATORE OGGI SUL MERCATO.



TruCam HD[®] ha una portata di 1200 mt. ed effettua 66 misure in 3/10 di secondo per ottenere una misura della velocità estremamente affidabile e precisa.

TruCam HD[®] produce una serie di fotografie in alta risoluzione del veicolo in violazione e memorizza tutto su una scheda di memoria.

Può essere controllato, via WiFi attraverso un tablet, da un agente che può impostarne e verificarne costantemente il corretto funzionamento.

Lo strumento può essere dotato di un flash IR piccolo ed efficiente che permette di lavorare in modo sicuro anche di notte.

TruCam HD[®] può essere utilizzato imbracciato, montato su cavalletto, montato all'interno della vettura di servizio oppure all'interno di armadi dissuasori TruBox[®].

TruCam HD[®] è dotato inoltre di un processore estremamente veloce che rende il sistema autocattura molto efficiente, riducendo i tempi di memorizzazione e rendendo immediatamente disponibile il dispositivo per un nuovo rilievo.





IMMAGINE A



IMMAGINE B

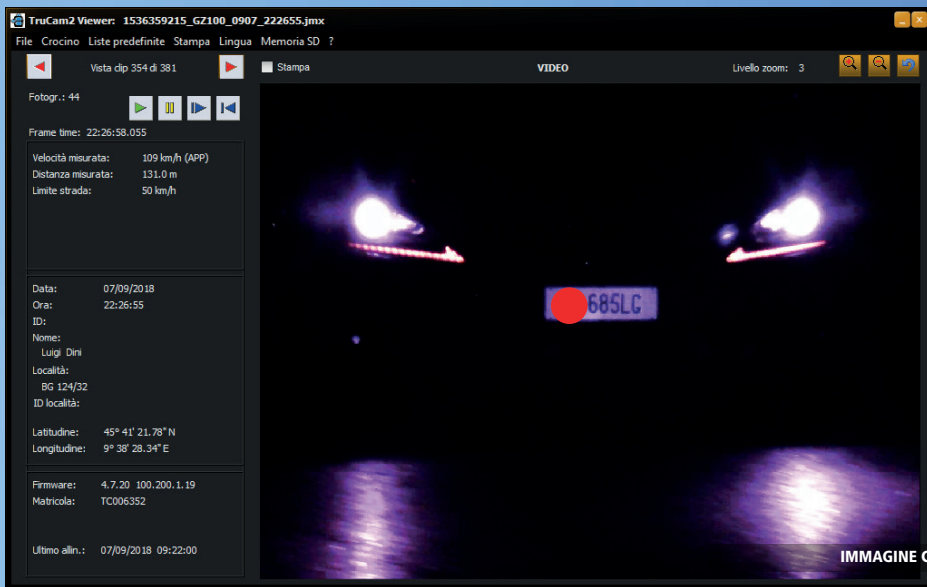


IMMAGINE C

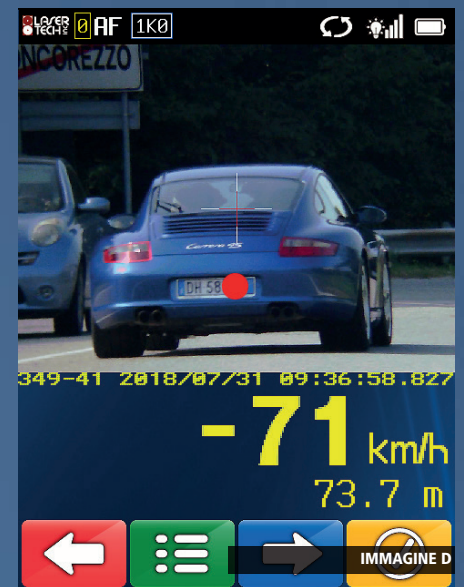


IMMAGINE D

Ventosa per TruCamHD® (immagine A): per l'utilizzo all'interno della vettura di servizio e tablet per utilizzo remoto via Wi-Fi nelle immediate vicinanze.

Il flash IR a luce infrarossa (immagine B), piccolo ed efficiente, permette l'utilizzo di TruCamHD® durante le ore notturne, senza pericolo di abbagliamento.

Nell'immagine C vediamo un esempio di rilievo notturno, visualizzato sullo schermo del PC attraverso il software TruCam ClipViewer® in dotazione con lo strumento.

TruCamHD® è in grado di operare in modo completamente automatico attraverso la modalità operativa autocattura (esempio nell'immagine D): lo strumento viene puntato ad una distanza predeterminata dove il veicolo viene rilevato e, in caso di infrazione, filmato e fotografato.

PRESTAZIONI

Range velocità: da 0 a 320 km/h in avvicinamento e in allontanamento
Tempo di misura: 0.33 secondi
Risoluzione velocità: ±1 km/h
Risoluzione distanza: ±0.1 metri
Accuratezza velocità: ± 2 km/h
Precisione distanza: ±15 cm
Distanza massima: 1,200 metri
Distanza minima: 15.25 metri
Distanza focale ottimale: 130 metri
Range operativo lenti: 15 - 150 metri
Potenza laser: 90 micro watt nominali
Lunghezza d'onda laser: 905 nanometri nominali
Divergenza del fascio: 2.5 Milli radianti nominali
Sicurezza occhi: Class 1 (CFR 21) IEC 60825-1
Controllo remoto: attraverso tablet Windows connesso via Wi-Fi
Utilizzo notturno: con flash a luce infrarossa invisibile

HARDWARE

Processore CPU: ARM Cortex A9 1 GHz
Processore laser: NXP LPC2136 147.5 MHz
Memorizzazione dati: SD card fino a 32 GB
Display touch screen: LCD 640x 480 4"
Sensore camera: 5 megapixel (2592 x 1944)
Lenti camera: auto-focus, autoesposizione
GPS: 3 metri autonomo con aggiornamento ora e data
Orologio in tempo reale: ±20 PPM 5 anni
Input/output (I/O): RS232 porta comunicazioni seriali e RS485 segnale flash notturno
WIFI: IEEE 802.11 a/b/g/n
Ethernet: 100M / 1G
USB: accesso tecnico

ALIMENTAZIONE

Batteria: 7.4 v dc, batteria ricaricabile Li-ion
Autonomia: fino a 8 ore a batteria (2 in dotazione)
Caricabatterie: uscita 12 VDC / 1.8 A
Caricatore da auto: 11 VDC to 16 VDC

DIMENSIONI E PESI

Corpo: corazzata esterna in policarbonato composto, chassis interno in alluminio
Peso batteria inclusa: 1.6 kg
Dimensioni: 23,5 cm x 12,0 cm x 31,7 cm
Protezione ambientale: NEMA 4 / IP55 resistenza polvere e acqua
Range termico operativo: da -10° a +60° C
Ricarica: da 0° a +45° C
Stoccaggio: da -20° a +60° C

ALTRE CARATTERISTICHE:

- Interfacciabile con i principali software di verbalizzazione.
- Utilizzabile come telecamera documentale con posizionamento GPS.
- Funzione doppio limite di velocità (auto e camion)
- Mirino ingranditore 3,5x opzionale per un puntamento facilitato verso i veicoli più distanti.