



ELTRAFF S.r.l. è distributore esclusivo per l'Italia di



7070 S. Tucson Way
Englewood, Colorado
80112 - USA



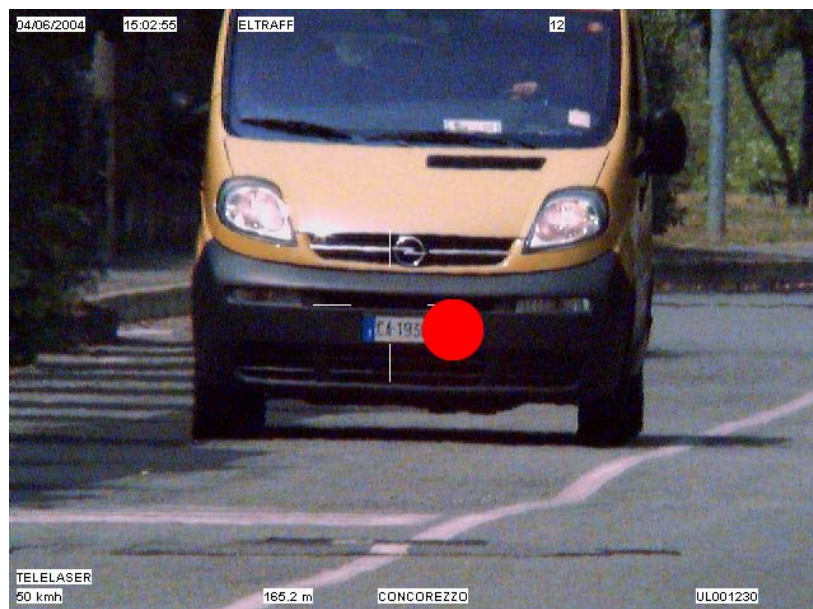
Eltraff S.r.l. · via Torquato Tasso, 46 · 20049 · Concorezzo (MI) · tel. +39 039 604 0268 · fax +39 039 604 1282 · info@eltraff.com · www.eltraff.com



IL TELELASER CON LA CAMERA DIGITALE.



ESEMPIO DI RILIEVO IN MODALITA' MULTI IMMAGINE



L'ormai conosciutissimo ed apprezzato **TELELASER** ora dispone di una funzione importante in più: la possibilità di documentare con un'immagine digitale il veicolo in infrazione e il relativo numero di targa. Le caratteristiche più importanti di questo sistema sono:

L'estrema rapidità della messa in funzione dello strumento: in **poco più di un minuto** l'apparecchiatura può essere messa in assetto di funzionamento.

La **straordinaria compattezza** del sistema. Il tutto viene contenuto in una valigetta poco più grande di quella del Telelaser, le dimensioni sono **50x40x22 cm.**

La **capacità** di memorizzare, nel PC palmare, **mediamente 1500 immagini.**

La possibilità di effettuare **rilevi notturni.** Il **flash opzionale** può essere montato con estrema facilità **sullo stesso treppiede** insieme alla Micro Digicam.

Sulla strada **nessun cavo** di collegamento e **nessuna batteria** ad eccezione di un cavetto di 30 cm. di lunghezza che collega la fotocamera digitale al PC palmare.

La batteria ricaricabile montata sulla fotocamera consente un'**autonomia** dell'intera apparecchiatura di **8 ore.** In dotazione c'è anche una batteria di scorta.

La possibilità di **stampare l'immagine** del veicolo con una stampante laser collegata ad un PC **in tre secondi.**

La possibilità di **stampare in loco** un'immagine del veicolo in infrazione con una stampante termica opzionale.

La possibilità di funzionare in qualsiasi condizione climatica ambientale.

Microdigicam dispone della funzione **Multi Image Mode** (vedi immagini d'esempio a sinistra) che permette di assegnare ad una singola infrazione **3 immagini** dello stesso veicolo in avvicinamento, in modo da assicurare un perfetto riconoscimento del veicolo e della targa. Questa funzione permette alla Microdigicam di effettuare rilievi **fino a 610 metri** di distanza.

I dati integrati nel fotogramma sono numerosi e completi disponendo un numero elevato di caratteri e più precisamente, partendo nel campo della fotografia dall'alto a sinistra:

- giorno mese anno
- ore minuti secondi
- nome operatore (30 caratteri)
- matricola operatore (30 caratteri)
- limite di velocità
- velocità del veicolo con dicitura ALL (allontanamento) o AVV (avvicinamento)
- distanza del veicolo rilevato
- località (30 caratteri)
- numero di matricola del Telelaser utilizzato
- Immagine della targa e del veicolo in infrazione

CARATTERISTICHE TECNICHE

- >> **DISTANZA MASSIMA DI RILEVAMENTO:**
610 metri
- >> **DURATA DEL CICLO DI CATTURA DELL'IMMAGINE:**
Circa 1 secondo (Acquisizione della misura, cattura, memorizzazione e visualizzazione dell'immagine)
- >> **QUANTITA' DI IMMAGINI MEMORIZZABILI:**
Da 1000 a 2000 immagini
- >> **IMMISSIONE DEI DATI:**
Tocco sullo schermo tramite penna
- >> **SCHERMO DI VISUALIZZAZIONE:**
TFT 480 x 640 pixel
- >> **PESI:**
Fotocamera digitale con Telelaser Ultralyte: 2,3 kg.
PC palmare: 1,0 kg
- >> **DIMENSIONI:**
Fotocamera digitale con Telelaser Ultralyte:
140 x 216 x 279 mm.
PC Palmare:
115 x 237 x 50 mm.
Stampante termica (opzionale):
160 x 152 x 51 mm.
Impulse (opzionale):
152 x 64 x 27 mm.

ESEMPIO SCHERMATA DA PALMARE

